



## Transporte, Tipps & Ansprechpartner

# Weißrussland

Destinationen | Hinweise

## Weißrussland

Land	Hauptstadt
Weißrussland	Minsk

Währung	Landessprachen
Weißrussischer Rubel	Weißrussisch

EU-Mitglied	Hauptdestinationen
nein	Minsk

### Transportverlauf

Da Albanien ein Drittland ist, müssen die Waren in einem Zolllager zugestellt werden, wo Ihr Kunde diese verzollt. Im Anschluss erfolgt der Transport bis zum Empfänger üblicherweise durch Ihren Kunden. Falls gewünscht, kann der Nachlauf auch durch uns organisiert werden.

### Benötigte Dokumente/Daten

- CMR
- Lieferschein/Packliste
- Handelsrechnung
- MRN
- ATR
- Wir benötigen außerdem die Kontaktdaten des Empfängers, um mit diesem das gewünschte Zolllager abzustimmen.

### Unsere Hinweise für Sie

- Üblicherweise endet der Transport im Zolllager, wo der Kunde die Ware verzollt und selbst abholt. Auf Wunsch führen wir auch den Transport vom Zolllager bis zum Empfänger nach erfolgter Einfuhrverzollung durch.

## Ihre Ansprechpartner



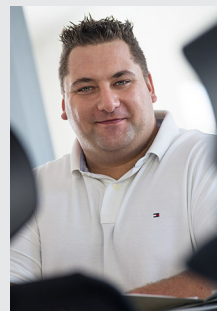
### Christoph Kattmann

+49 (0) 54 07 / 8 03 29 - 26  
kattmann.c@fr-logistik.com



### Torsten Hoffmann

+49 (0) 54 07 / 8 03 29 - 91  
hoffmann.t@fr-logistik.com



Dispositionsleitung

### Jens Fettback

+49 (0) 54 07 / 8 03 29 - 77  
fettback.j@fr-logistik.com

Baltikum, Finnland, GUS, Polen, Slowakei, Tschechien, Ungarn, national



Transporte, Tipps & Ansprechpartner  
**Weißrussland**

Destinations | Hinweise

# Weißrussland

## Export

### **Laufzeit Stückgut und Teilpartien**

auf Anfrage

### **Laufzeit Komplettladungen**

auf Anfrage

## Import

### **Laufzeit Stückgut und Teilpartien**

auf Anfrage

### **Laufzeit Komplettladungen**

auf Anfrage